

# SAINT-CAST-LE-GUILD



Etude de programmation urbaine et architecturale du centre bourg

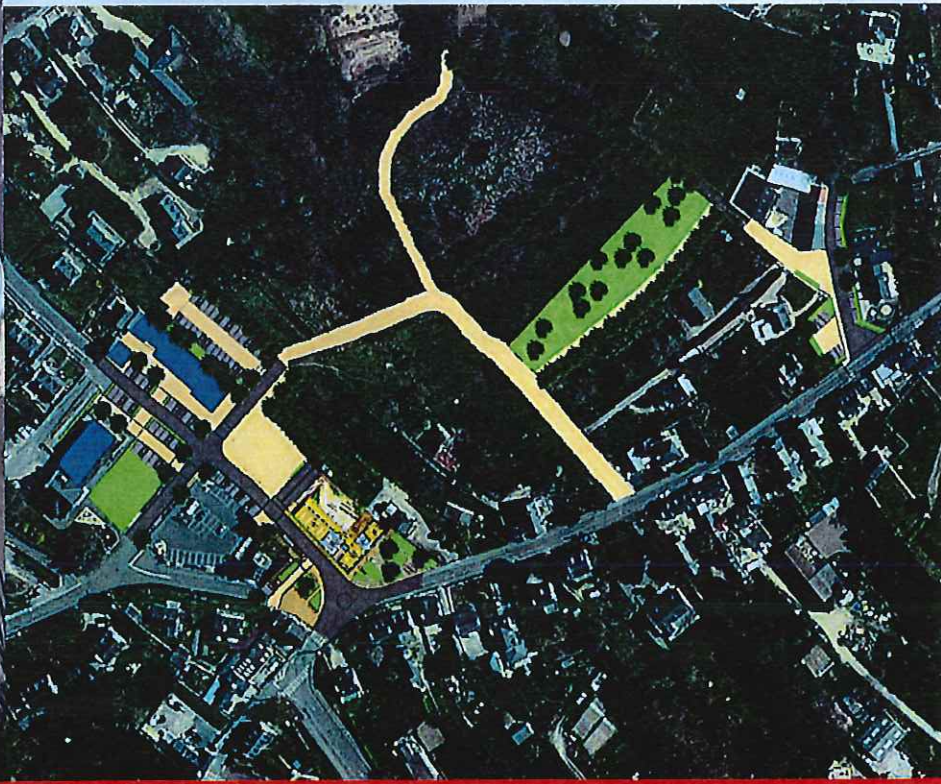
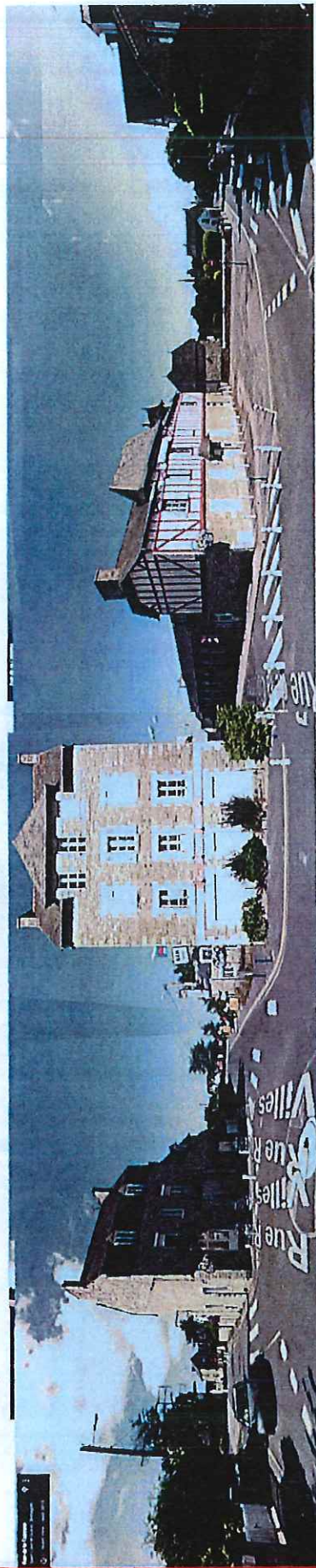
Saint-Cast-Le-Guildo

*Etude de programmation urbaine et  
architecturale du centre bourg  
06/10/2016*



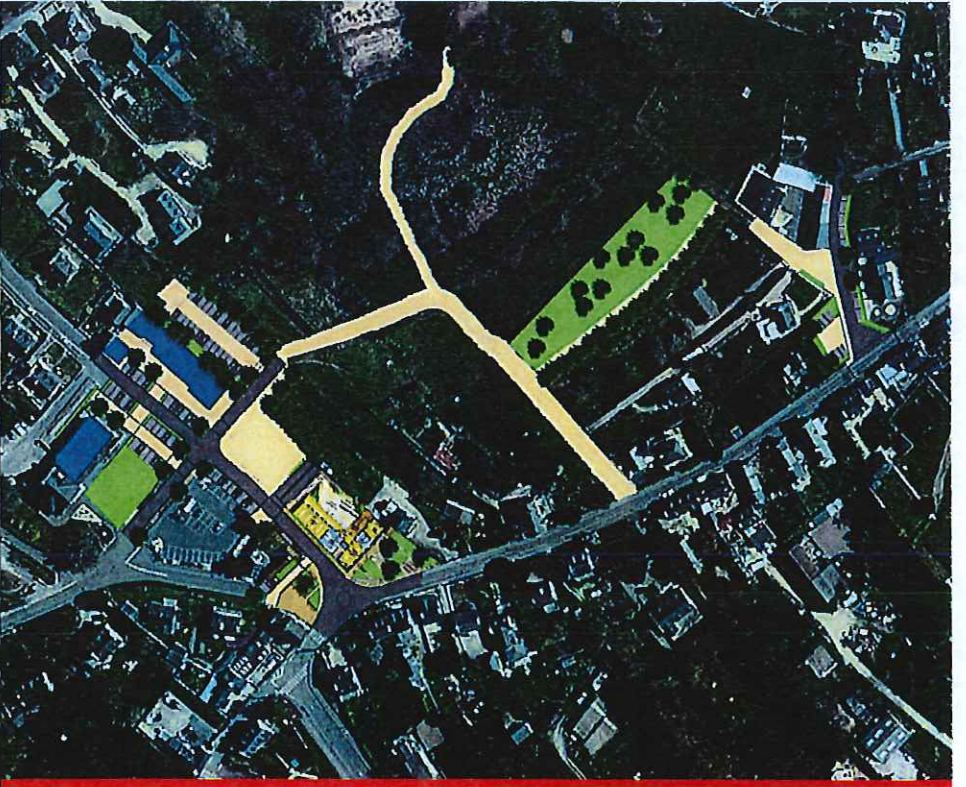
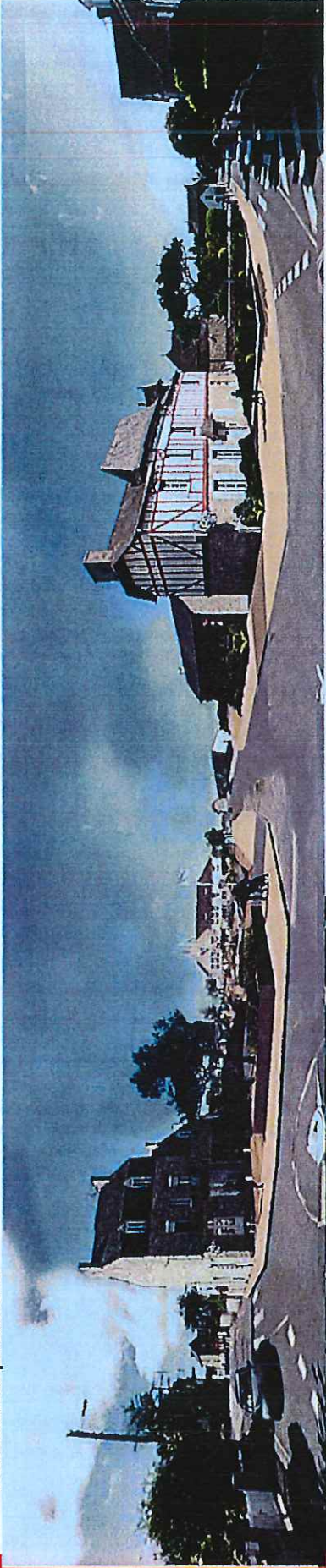


# Scénario phase 1



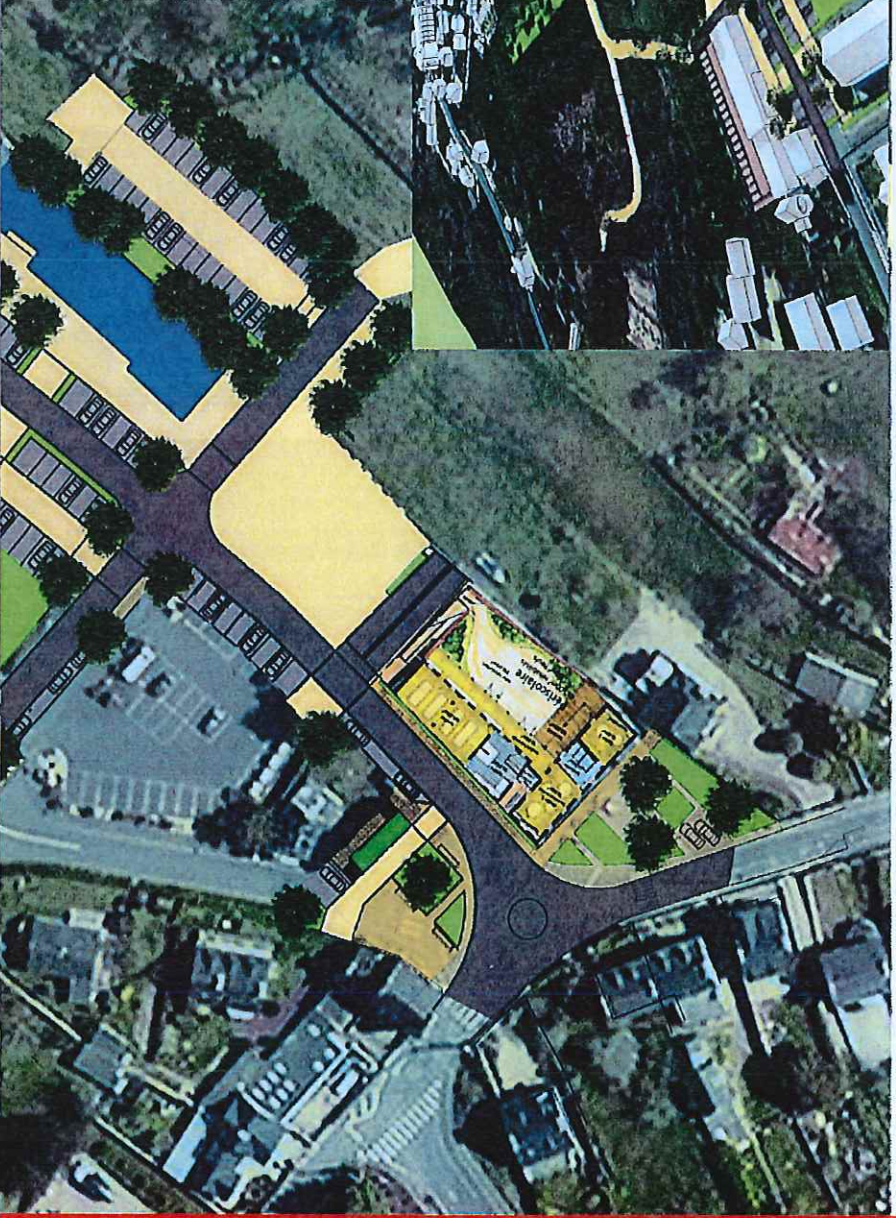


Scénario phase 1





# Scénario phase 1

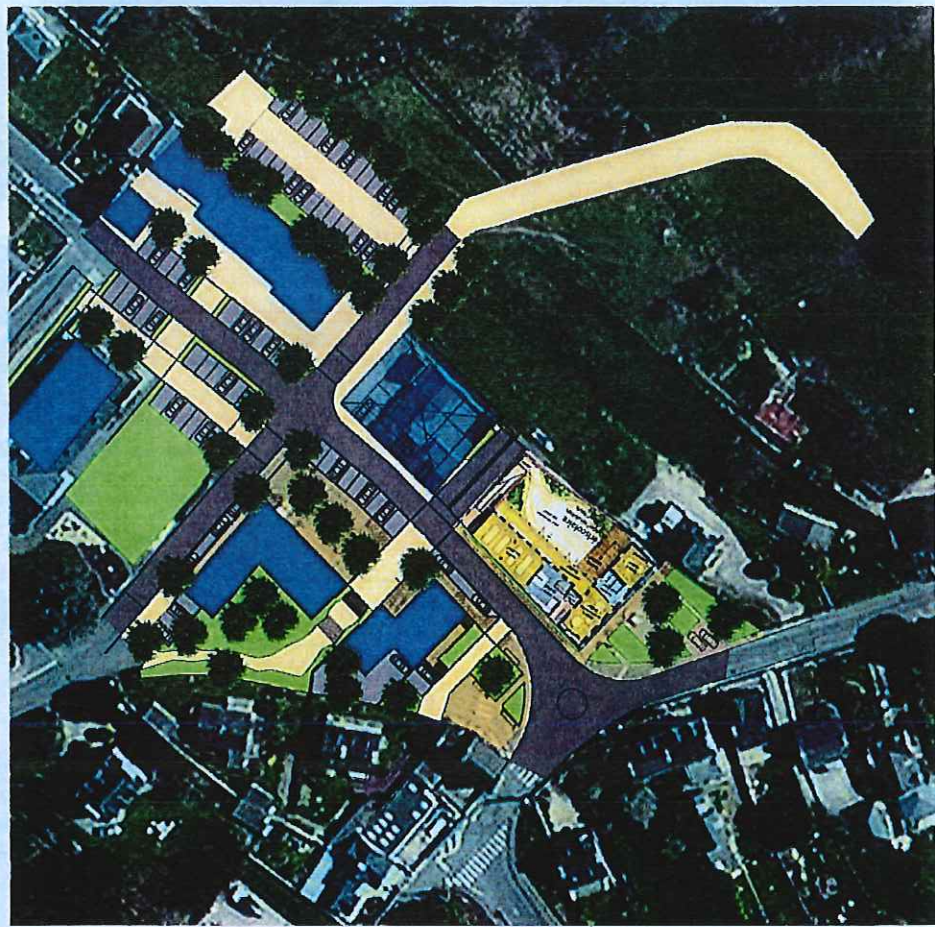
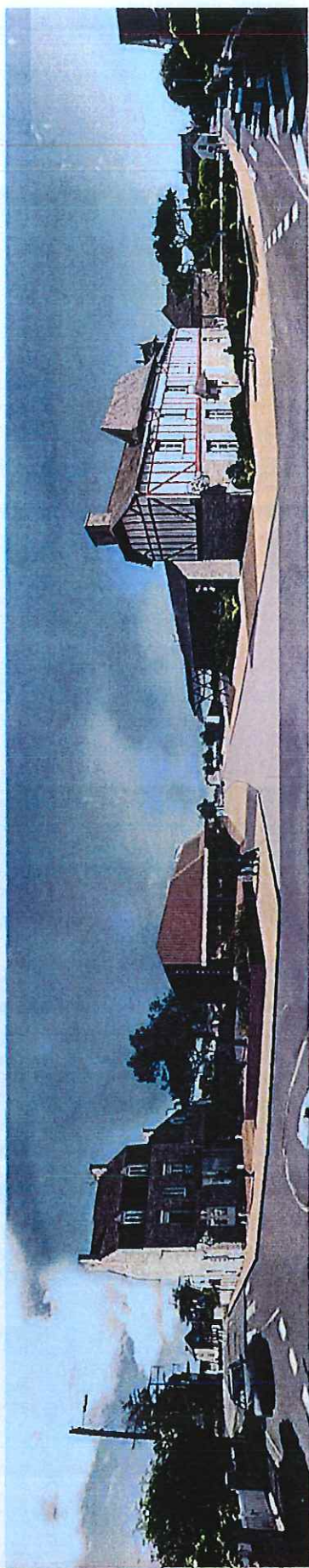


- Démolition ancien hôtel
- Nivellement place
- Bordurage sommaire
- Périscolaire et restaurant scolaire
- Déplacement bibliothèque
- Chemin piéton





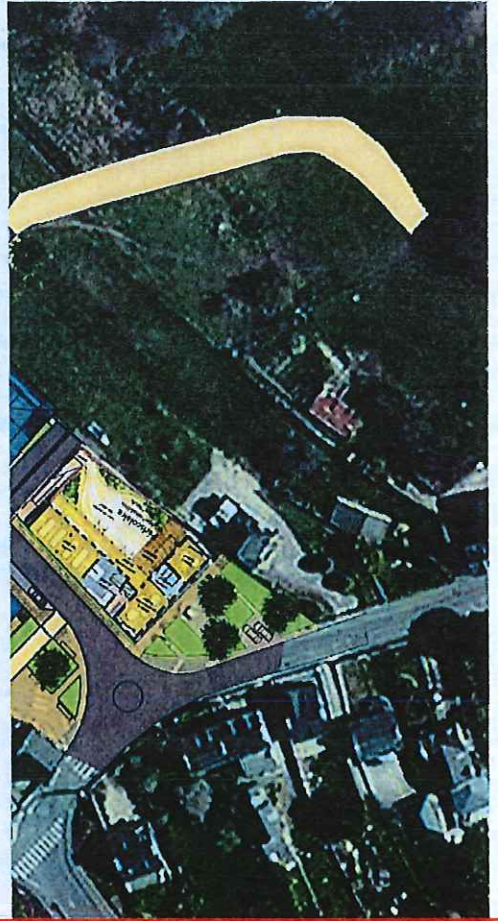
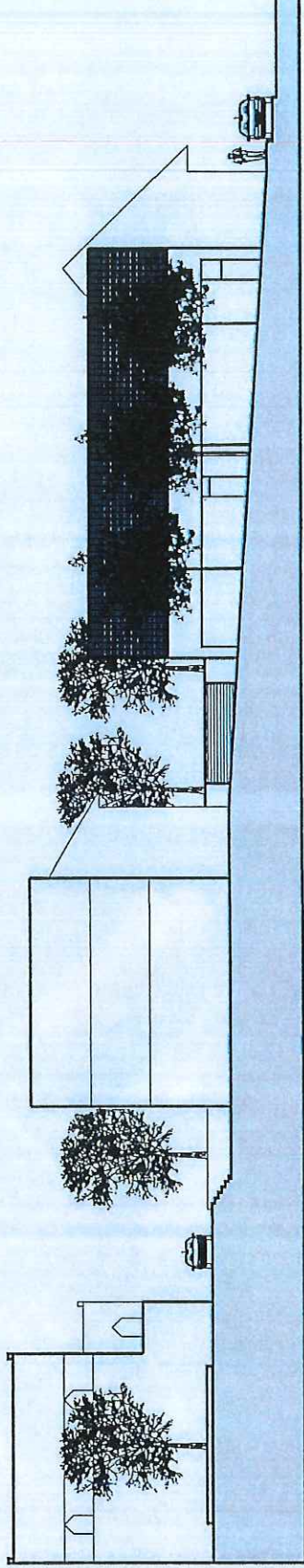
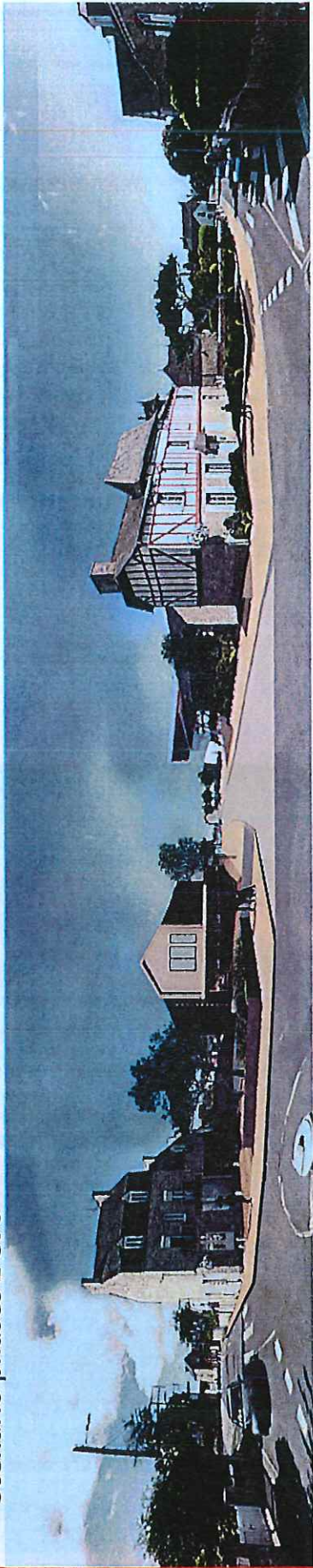
## Scénario phases 2 et 3



- Construction de la halle
- Parking bas poissonnerie
- Boulangerie
- Cellules commerciales
- Placettes
- Jardins
- Abords poste et poissonnier finitions



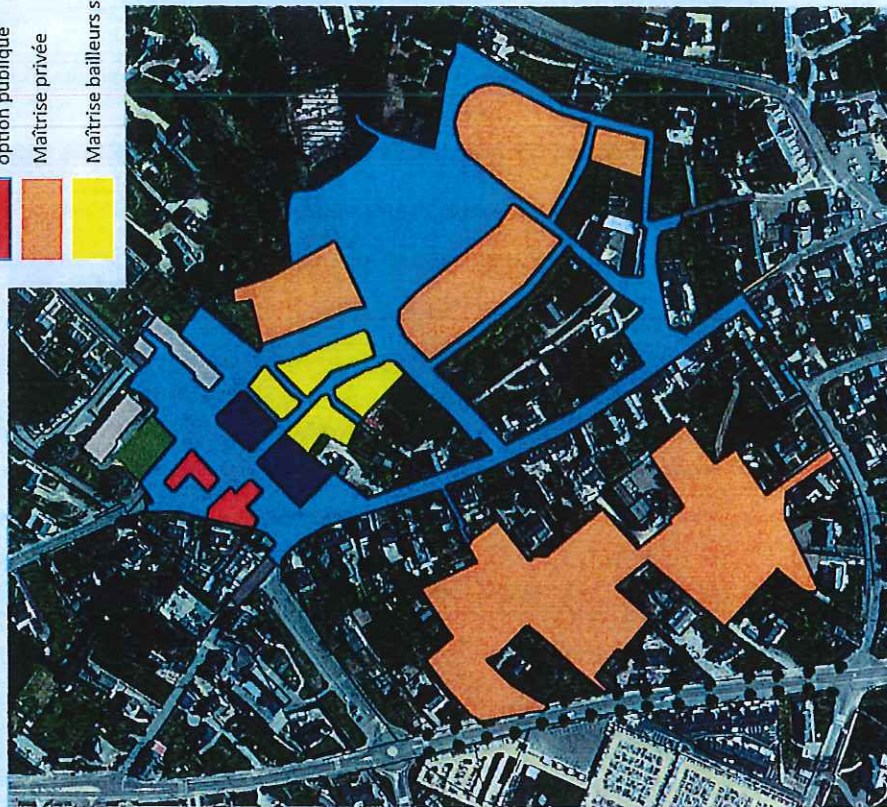
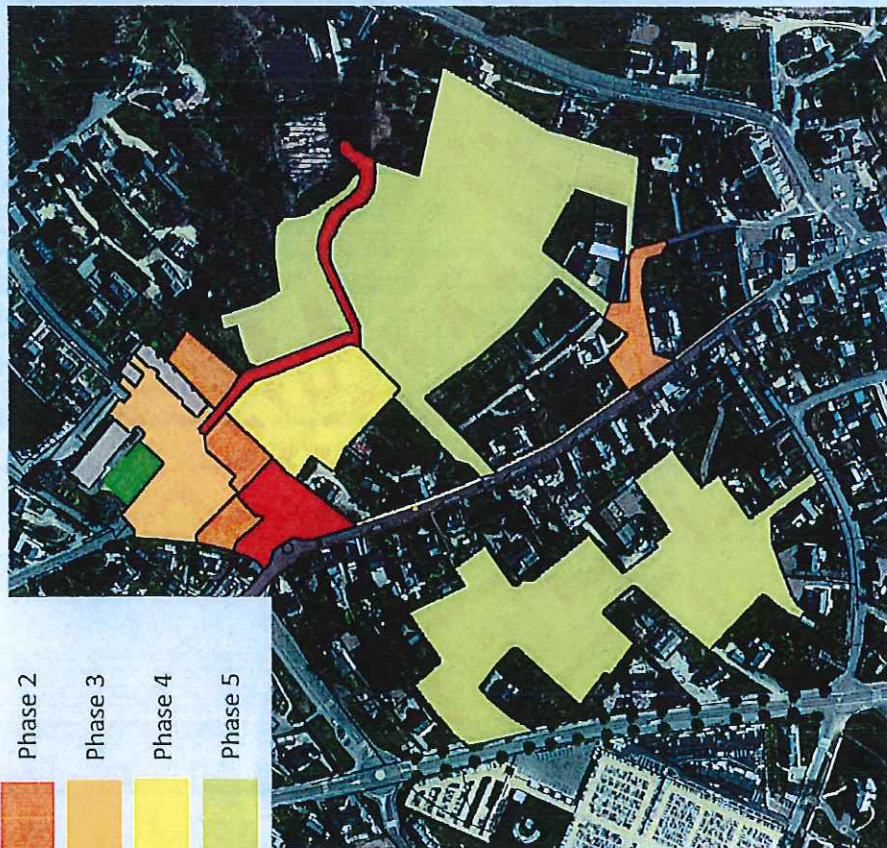
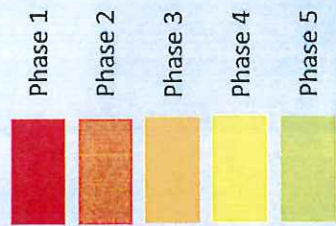
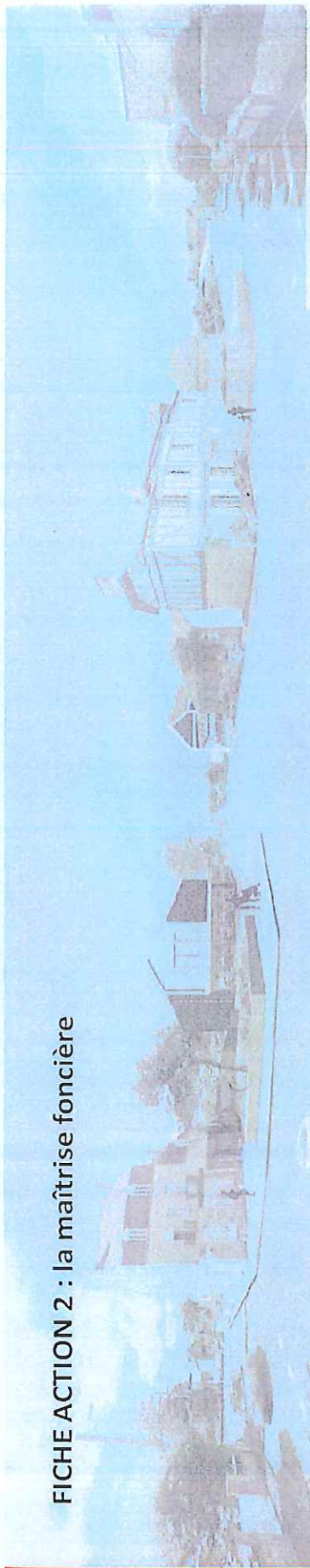
Scénario phases 2 et 3



- Construction de la halle
- Parking bas poissonnerie
- Boulangerie
- Cellules commerciales
- Placettes
- Jardins
- Abords poste et poissonnier finitions

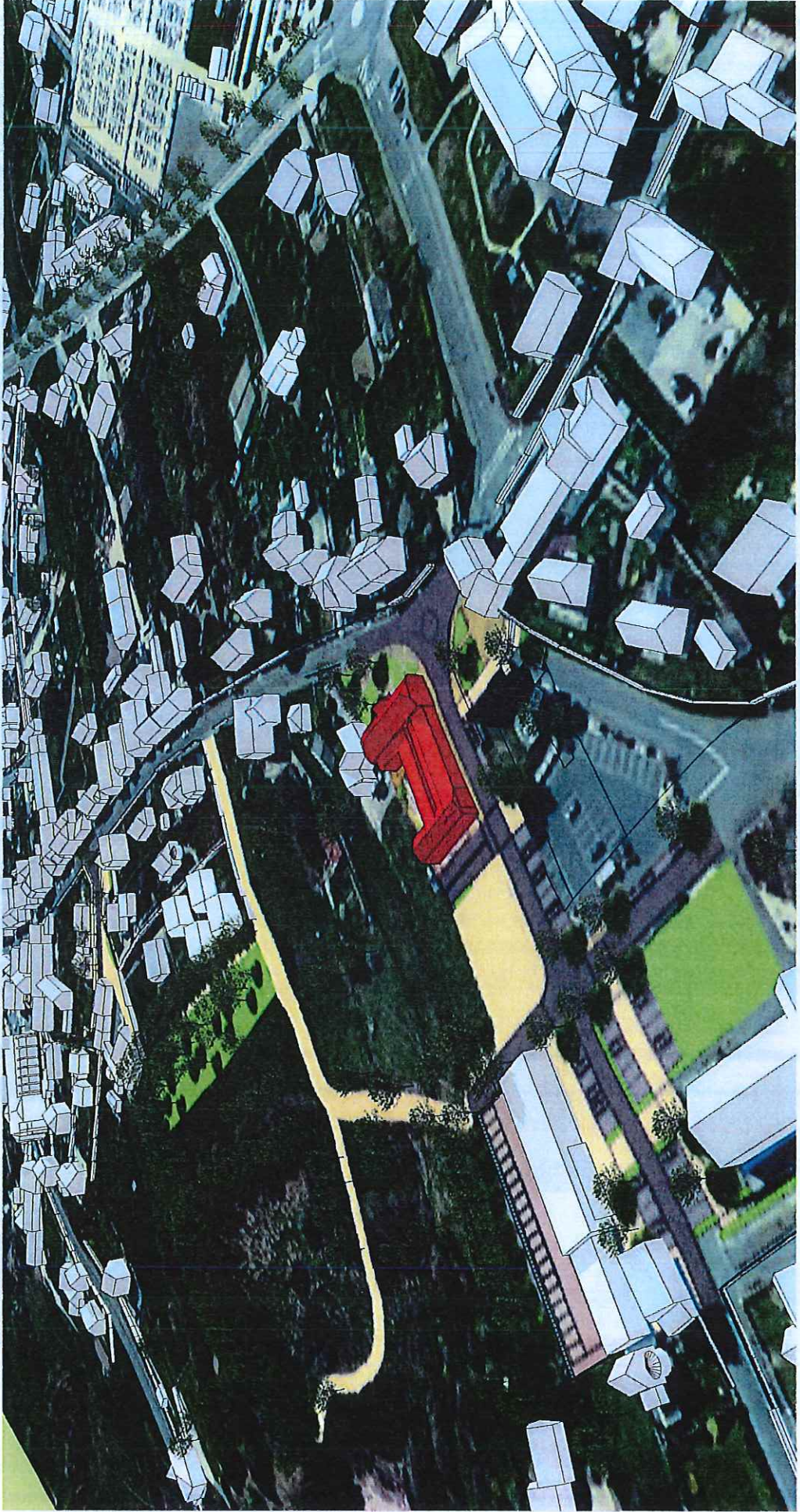


## FICHE ACTION 2 : la maîtrise foncière



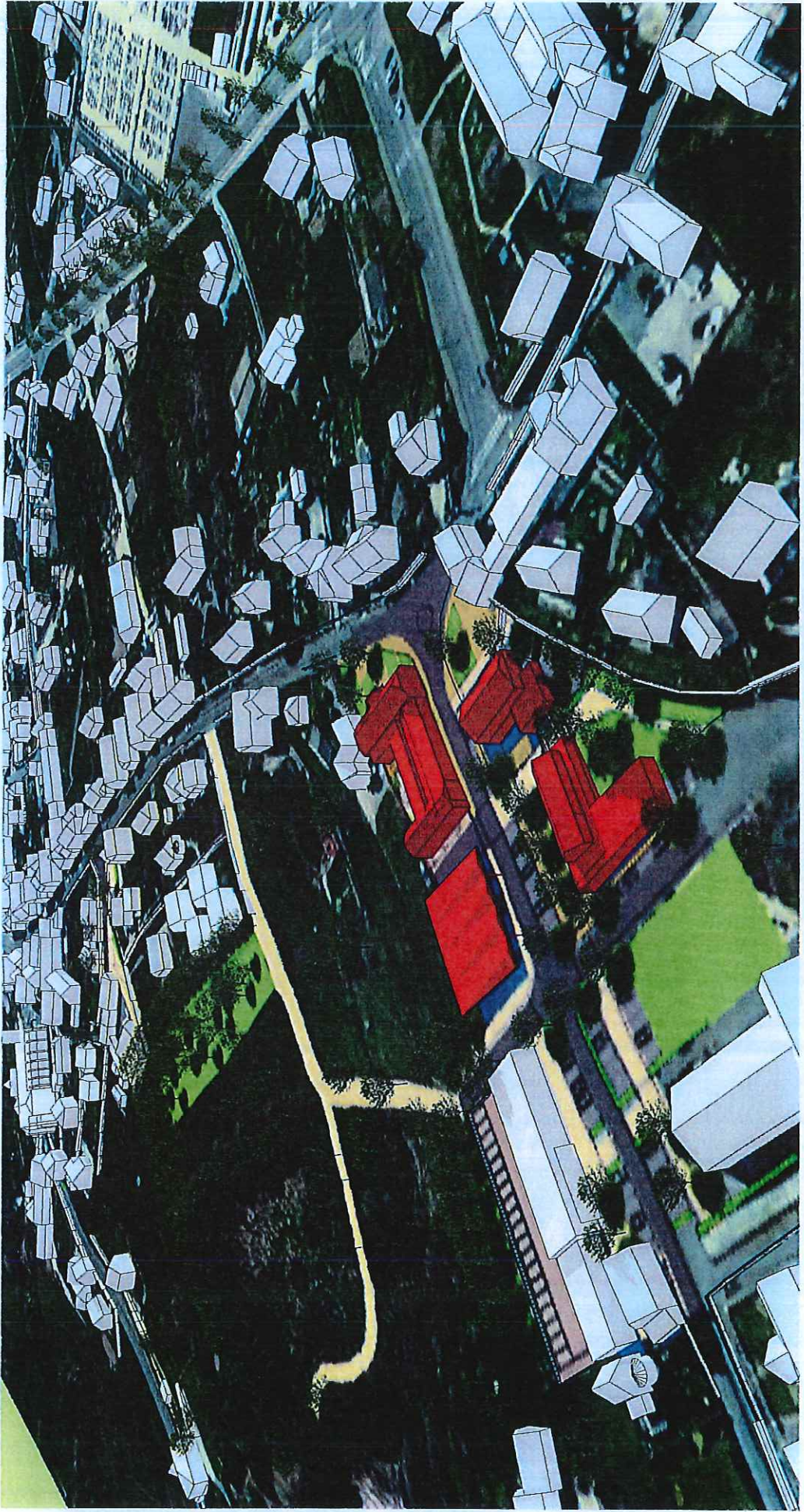


Scénario phase 1



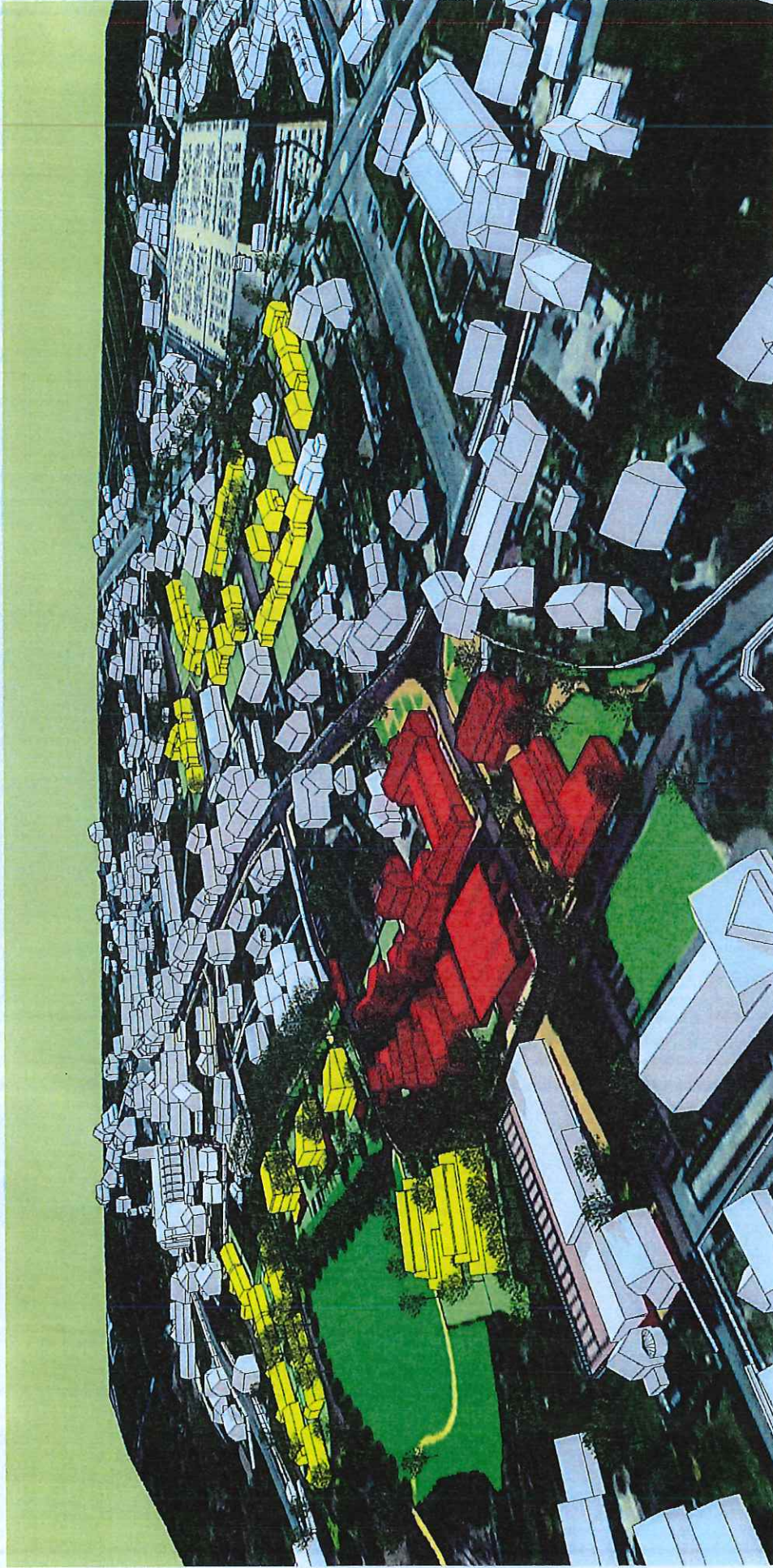


Scénario phases 2 et 3





Scénario phases 4 et 5



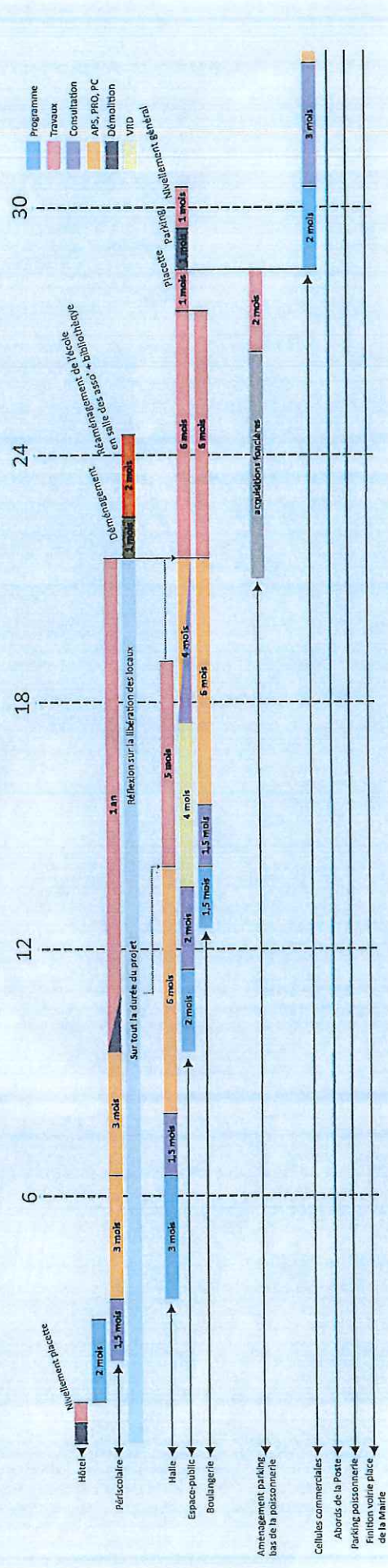
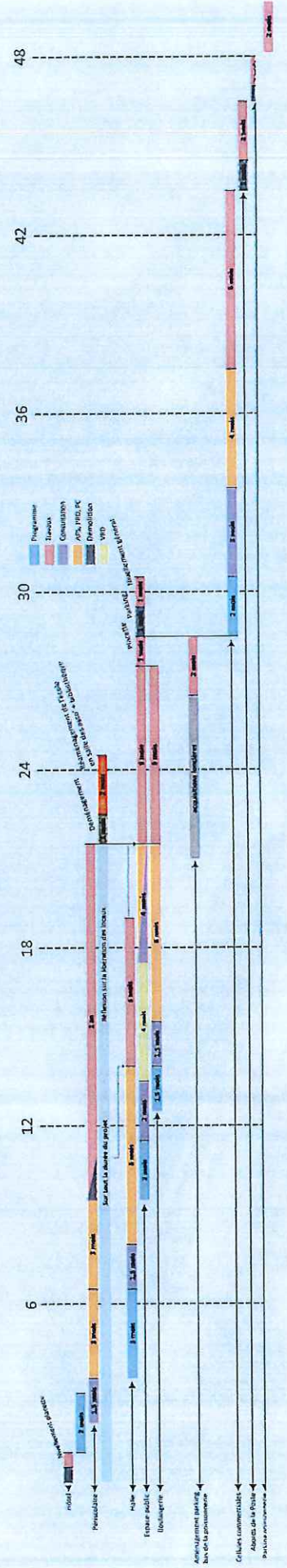


Scénario global



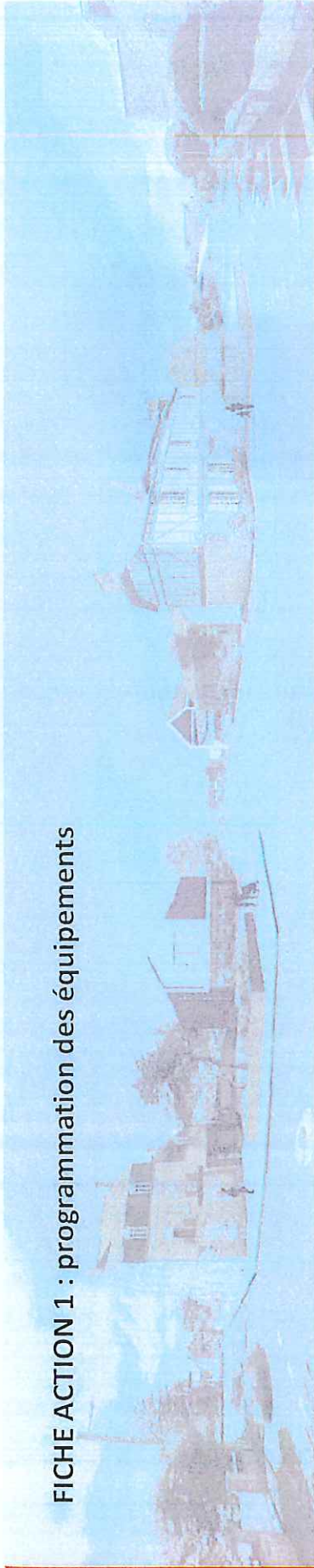


FICHE ACTION





FICHE ACTION 1 : programmation des équipements



Plusieurs équipements doivent évoluer ou être créés. Préalablement à leur construction ou rénovation, ils doivent faire l'objet d'une programmation permettant de préciser, les besoins en surfaces, les usages attendus, les inter-relations entre les espaces internes et externes, les contraintes d'accessibilité, les dates clés de l'utilisation.

La programmation peut se faire en interne ou être externalisée auprès d'un maître d'œuvre, architecte, programmiste...

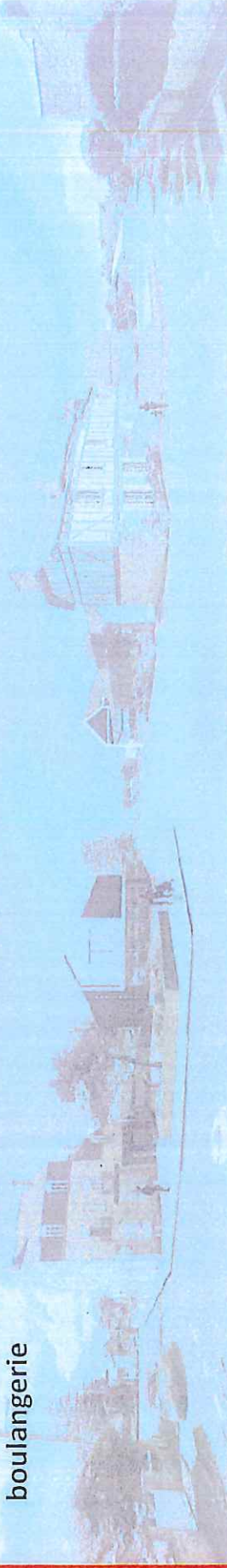
Le montant de la prestation peut permettre de passer en commande directe.

La programmation des équipements doit inclure le principe « chaises musicales » et associer à l'étude des équipements aménagés dans le périmètre d'étude, ceux qui seront déplacés et réinstallés dans d'autres locaux vides ou libérés.

	Priorité 1	Priorité 2	Priorité 3
Périscolaire et rest.scolaire	x		
bibliothèque		x	
boulangerie		x	
halles		x	
Cellules commerciales			x
École des hortensias		x	



## FICHE ACTION 1.2 : programmation des équipements : boulangerie



### Pré-Programme :

Boulangerie, salon de thé  
 Production traditionnelle avec fournil

- espace boulangerie
- Espace pâtisserie
- Espace sandwicherie
- Fours
- Stockage
- Vestiaires
- bureau

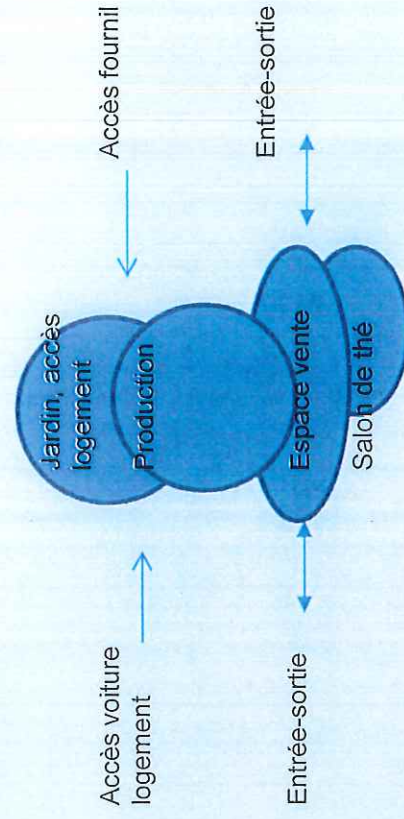
Fournil pain et pizzas  
 Deux terrasses côté placette carrefour haut et côté placette carrefour central

Quelques tables en salle accueil pour salon de thé  
 Logements T4 à l'étage  
 Fournil en vue directe depuis l'espace vente.

Gestion des accès : 2 entrées-sorties côté placette haute et basse

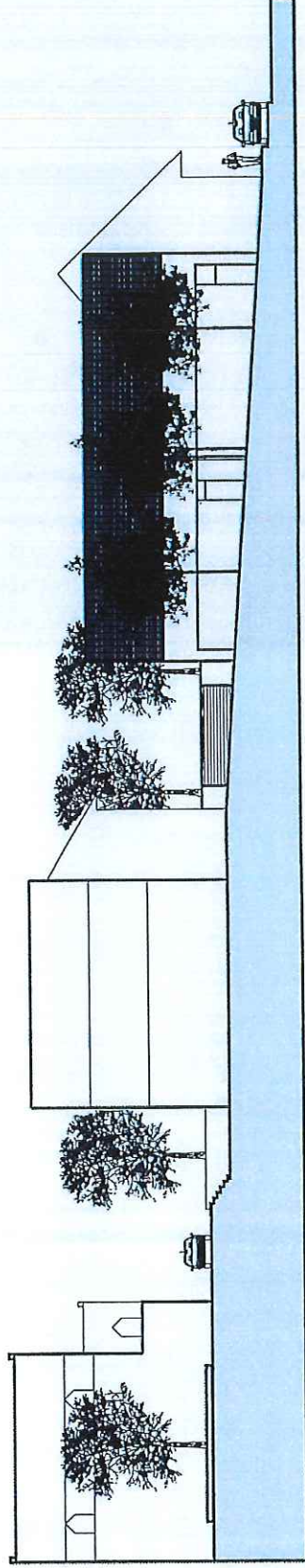
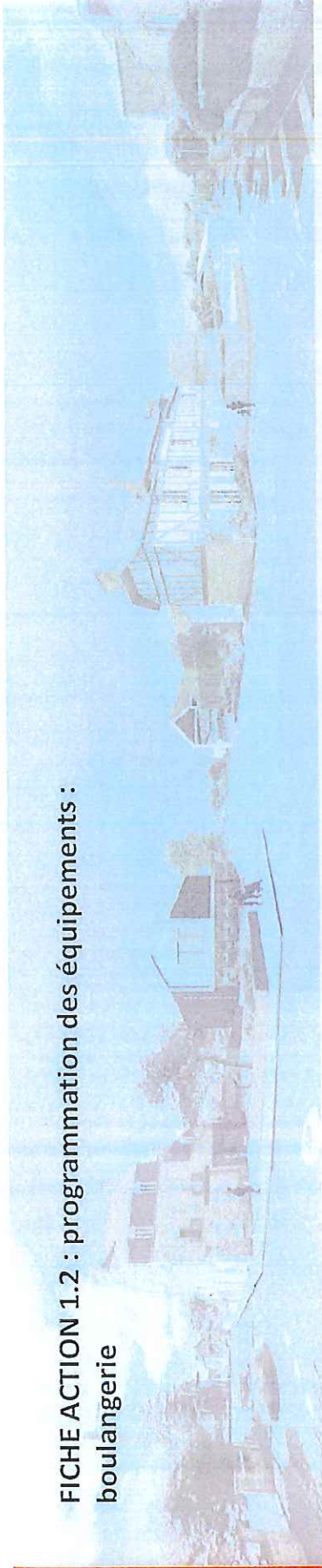
Espace sur rue et sur placette vitré  
 Desserte fournil depuis la placette basse  
 Desserte logement depuis la placette haute  
 Jardin privatif clos à prévoir

	Surface nette	Surface brute
Espace production	120	
Espace vente	30-40	
Salon de thé	30	
logement		



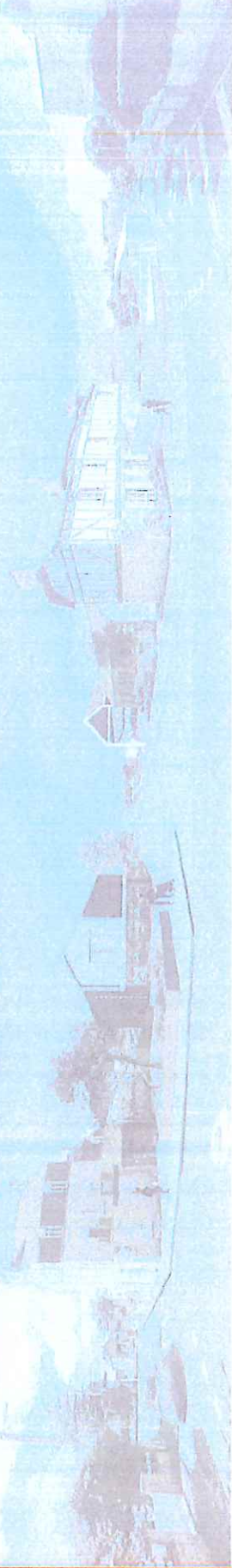


FICHE ACTION 1.2 : programmation des équipements :  
boulangerie





## FICHE ACTION 1.2 : programmation des équipements : Halles



### Pré-Programme :

Halles ouvertes

Nombre de points d'appui limité

Halle présentant une grande transparence permettant de conserver des vues sur l'église  
Dans le terrassement du socle des halles, prévoir des sanitaires PMR, hommes-femmes accessibles en face du parking à créer derrière le poissonnier

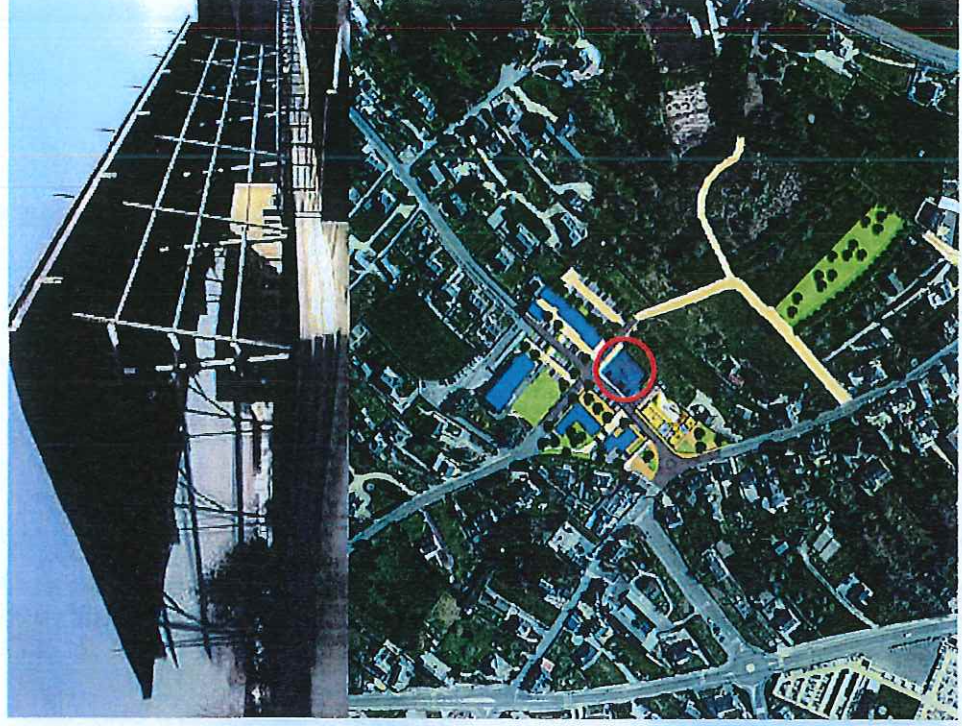
Branchements électriques encastrés à prévoir pour commerçants ambulants

Éclairage de la structure

Alimentation en eau

Sol en enrobé et pavés granit

Surface : environ 800m<sup>2</sup>





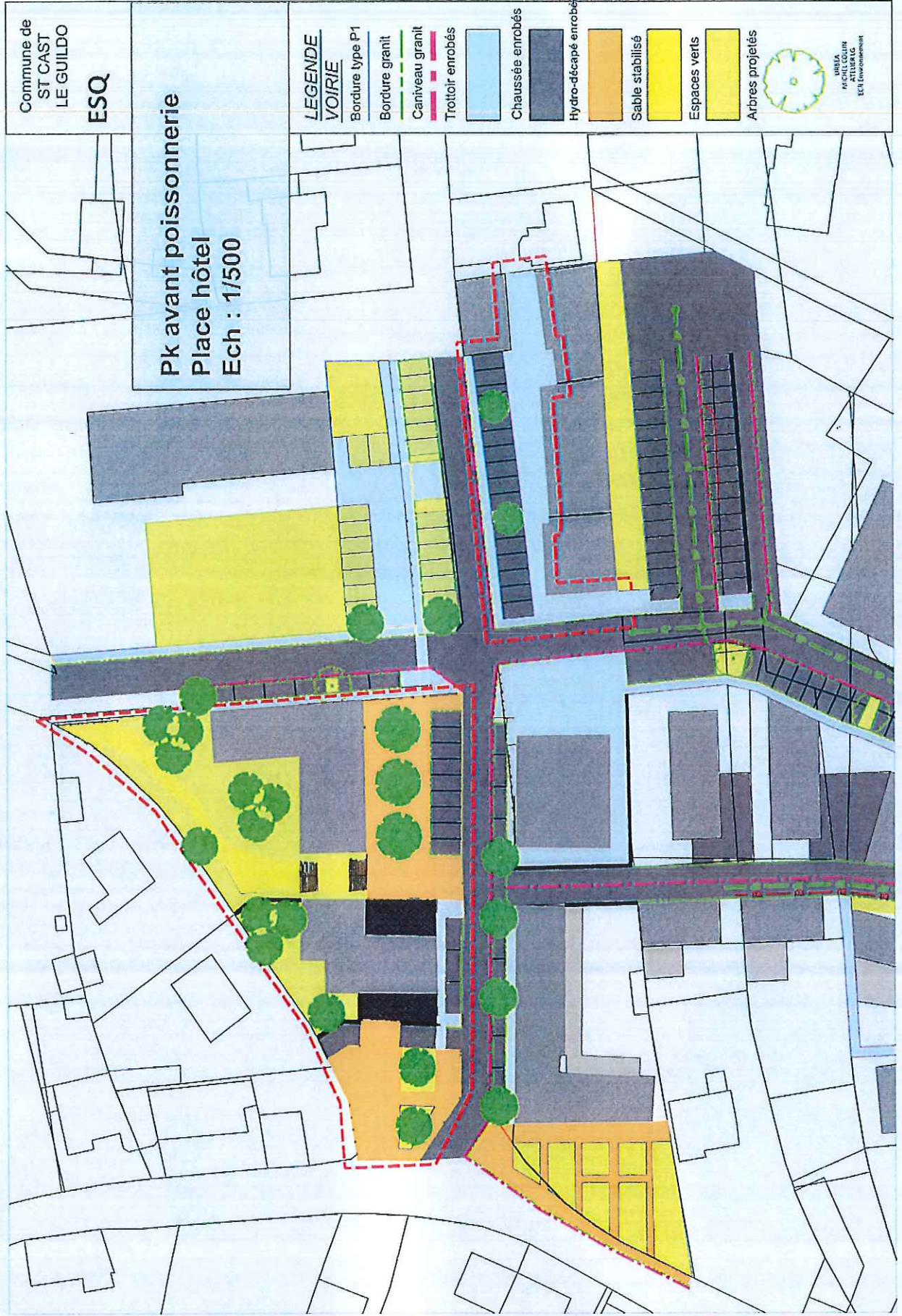
Projets références – lignes architecturales



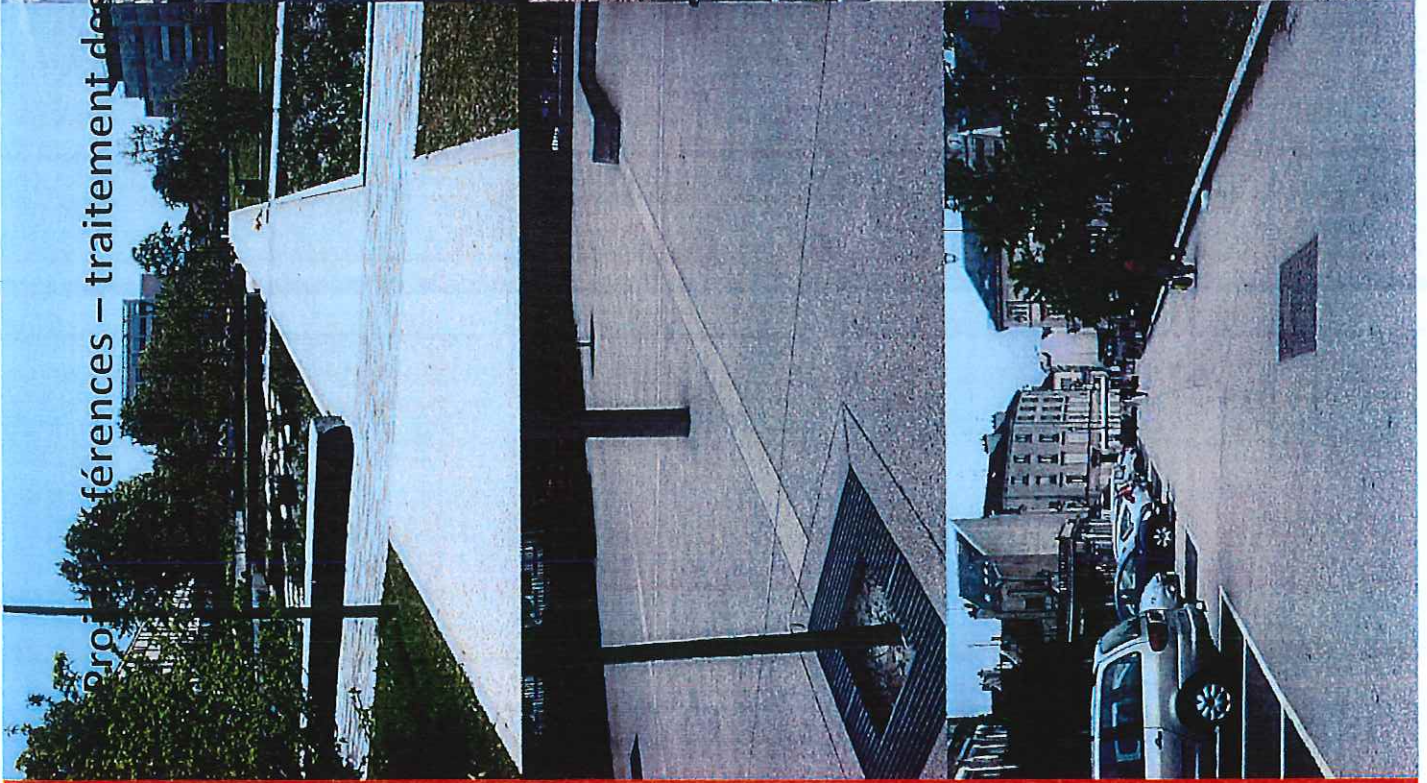


# Scénarios urbains

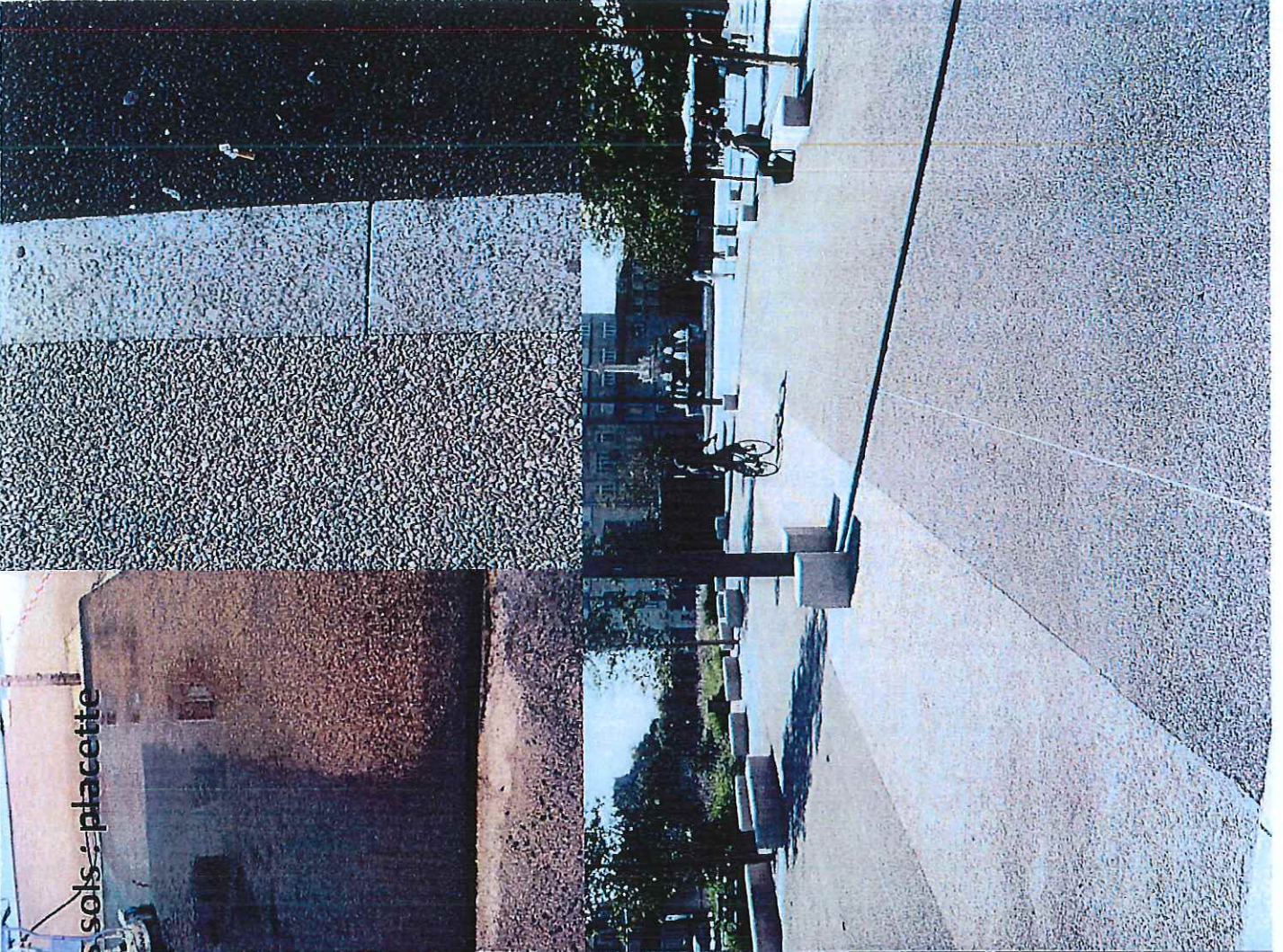
## Plan des réseaux







Préférences – traitement des sols : placette





Projets références – traitement des sols : placette





## Projets espace public/projet paysager





## Projets espace public/projet paysager



Espaces ensoleillés à l'entrée sud ouest : de part et d'autre de l'accès à la place, une installation de bacs de cultures potagères dans l'espace public (selon l'inspiration des Incredible Edible).

Bacs en bois, cultures pérennes et annuelles, le potager peut également constituer un support pour les activités des enfants.

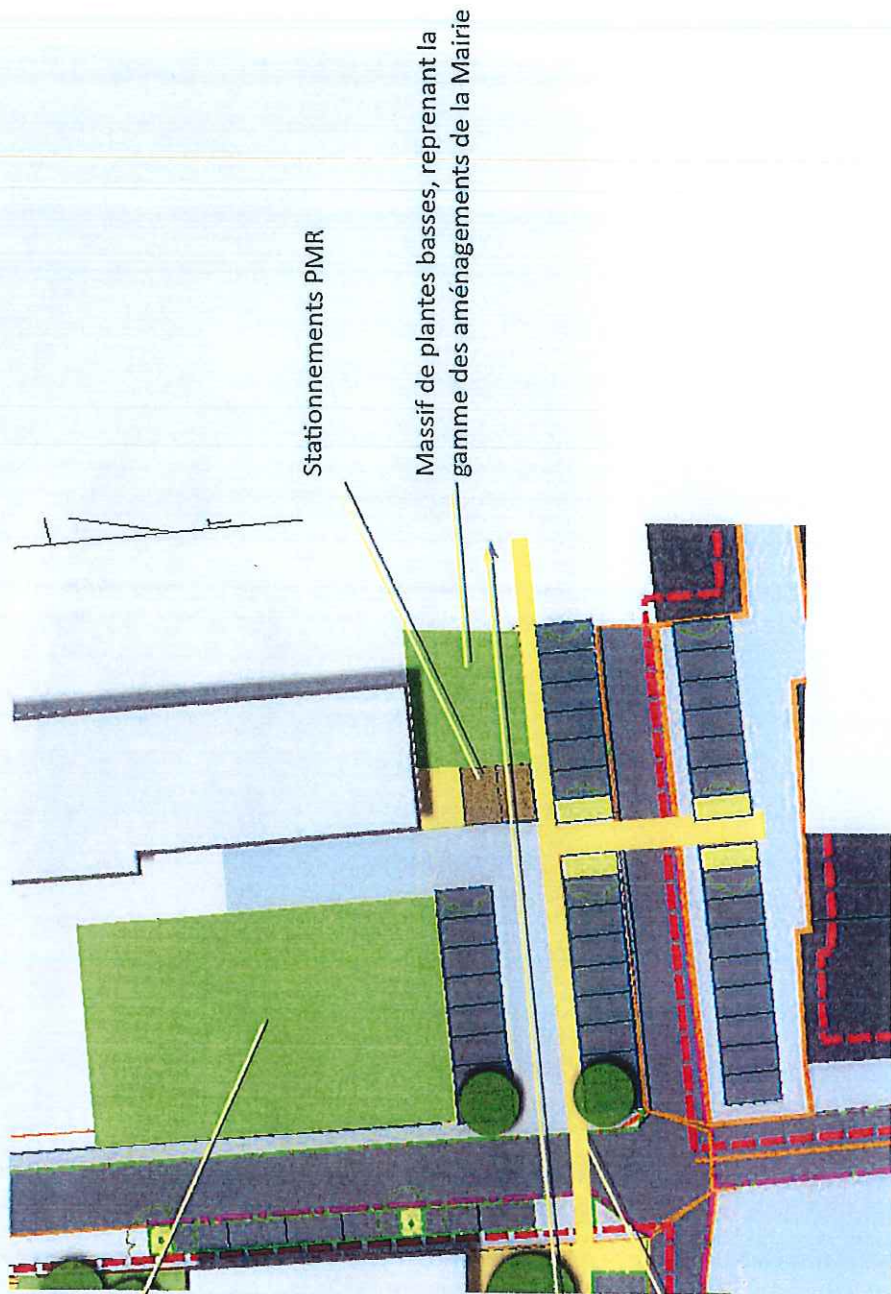


## Projets espace public/projet paysager

Le jardin de la Mairie est récent, et maintenu en l'état.

Une perspective prolonge la placette, et ouvre sur la rue de la Colonne, donnant sur la mer. Elle est cadrée par deux arbres fruitiers (pommiers ou poiriers par exemple), mais reste dégagée ensuite.

La continuité du parcours piétons est assurée depuis la placette jusqu'à la rue de la Colonne.





## Projets références – lignes architecturales

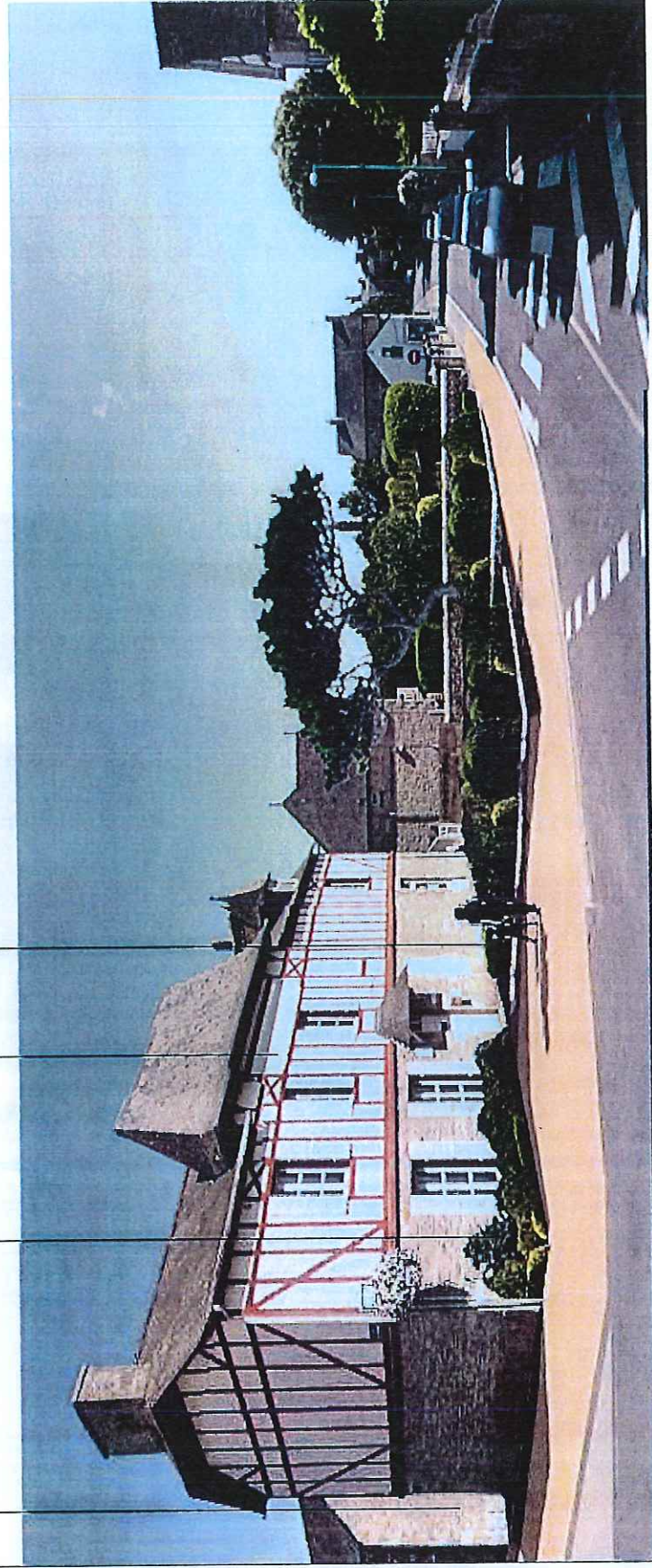
Les bâtiments neufs sur la place : boulangerie et cellules commerciales

Plantations en  
pied de façade

Portillon d'entrée

Démolition de la  
partie entre les deux  
bâtisses

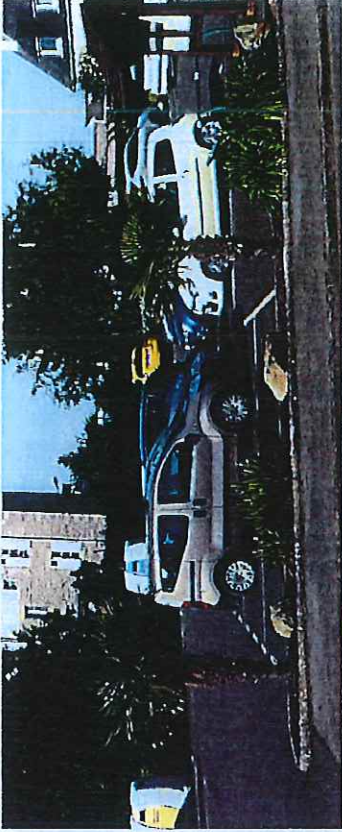
Enlever le panneau





## Projets références – espace public/projet paysager

- Ambiances végétales : aux abords de la Mairie, les aménagements en place sont maintenus et complétés*
- ré-emploi des végétaux du parking
  - complément de l'ambiance sur le massif au sud-est de la Mairie
  - ambiance prolongée dans le passage derrière le commerce.



Phormium



Cordyline



Trachycarpus



Bruyères



Agapanthes



## Projets références – espace public/projet paysager

*Ambiances végétales : compléments dans le passage derrière le commerce.*

*Une sélection de plantes des Canaries et de Madère vient compléter l'ambiance déjà caractérisée, aux abords de la Mairie, par les végétaux exotiques bien acclimatés en Bretagne et qui y sont devenus familiers.*



Euphorbe



Echium



Géranium de Madère



Dierama



## Projets références – espace public/projet paysager

Ambiances végétales : «Incredible Edible».

Il s'agit de cultures potagères mises en place dans l'espace public. Le terme vient de certaines villes d'Angleterre comme Tormorden, qui l'ont expérimenté, dont les effets sont multiples : animation de l'espace public, production de nourriture sur les lieux de la consommation, lien social, éducation...

Pour aller dans ce sens, les arbres choisis pour l'espace public sont des fruitiers (cerisiers, pommiers, poiriers).



Quelques exemples en France, Angleterre, Pays-bas, Portugal...



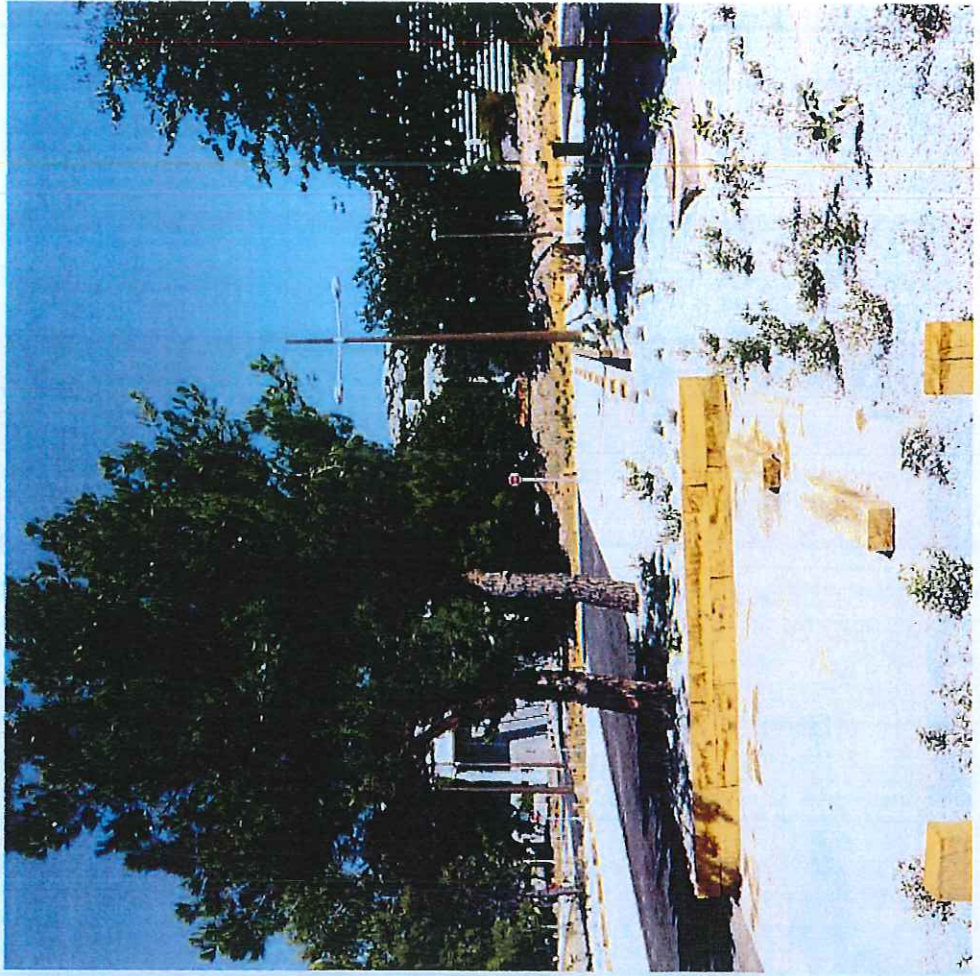
## Projets références – espace public

### Le square au dessus de la boulangerie





## Projets références – espace public Les espaces de stationnement

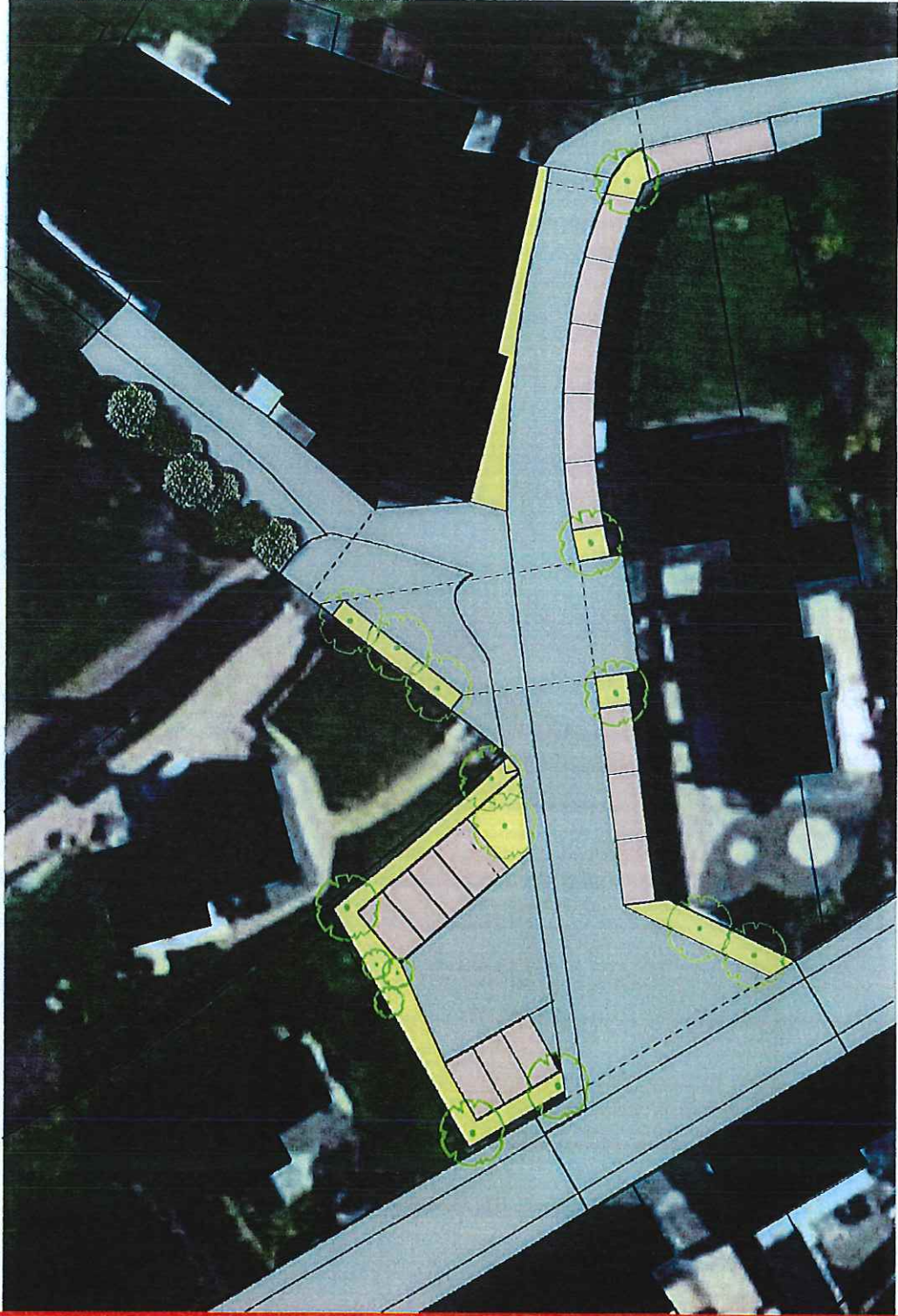






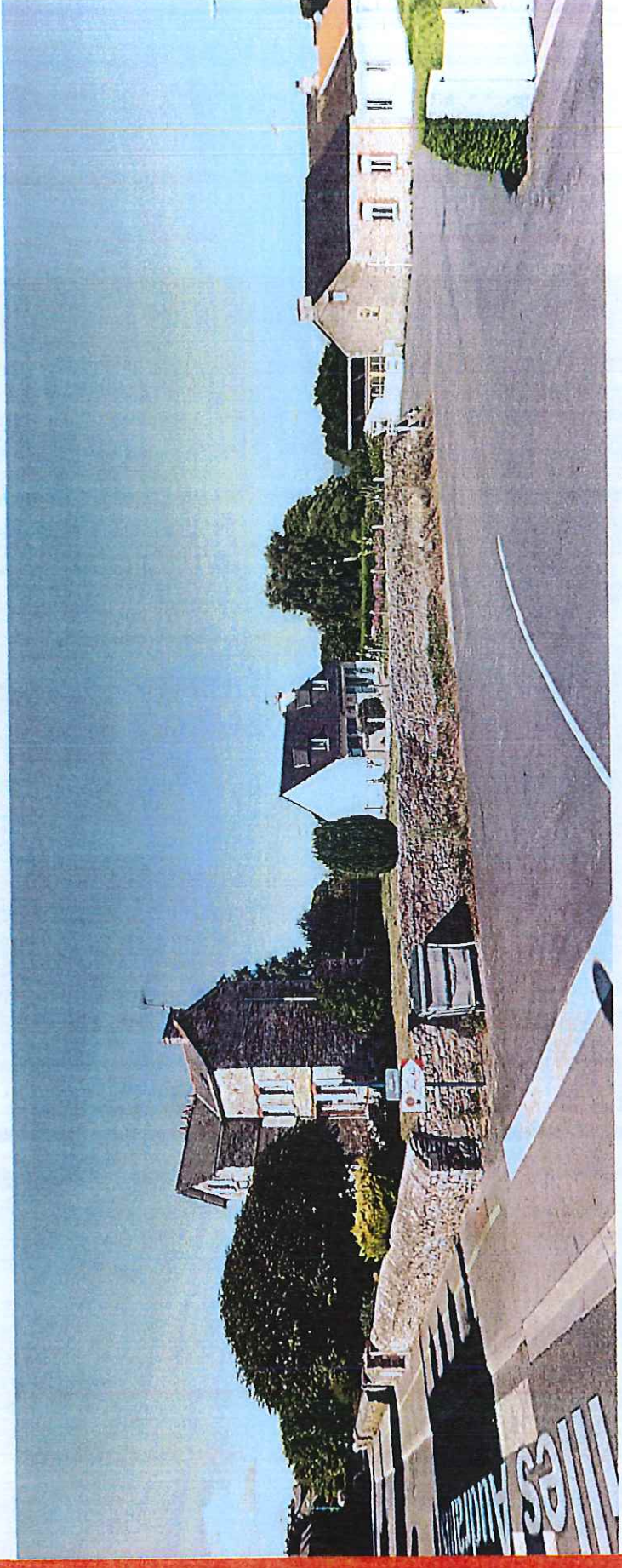


Stationnement aux abords de l'école privée



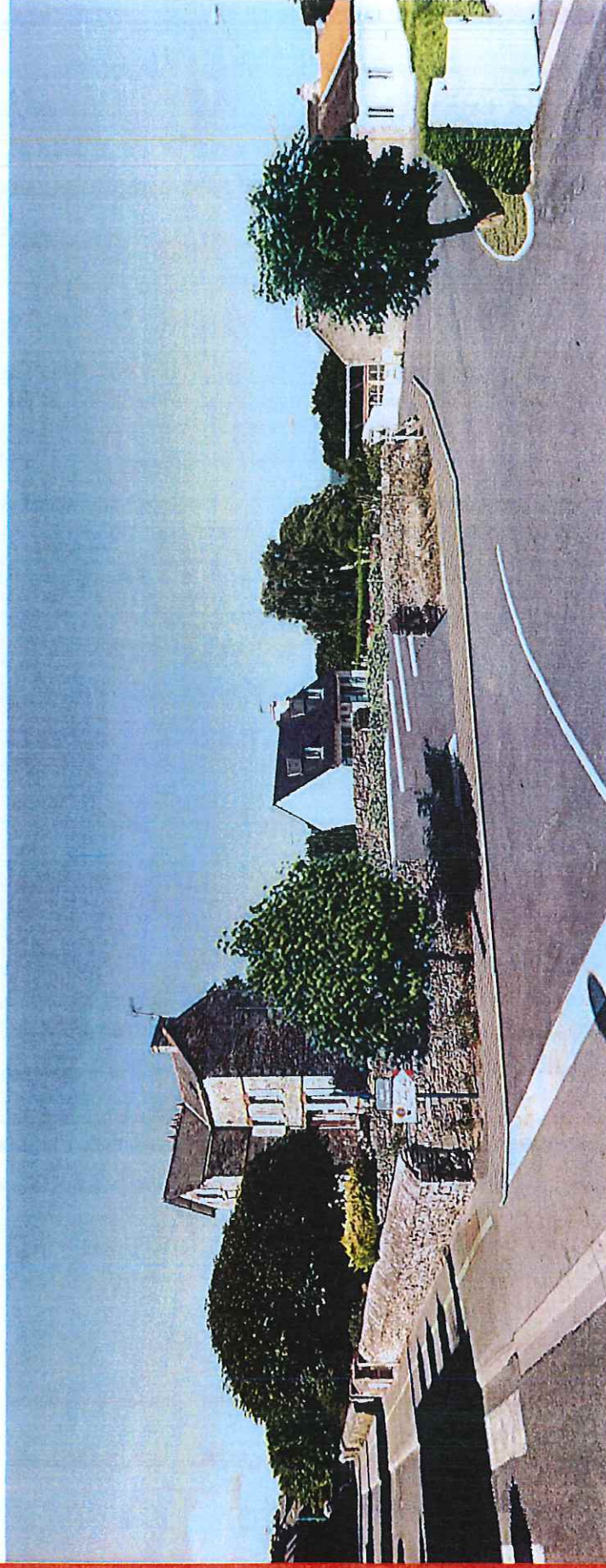


Stationnement aux abords de l'école privée





## Stationnement aux abords de l'école privée



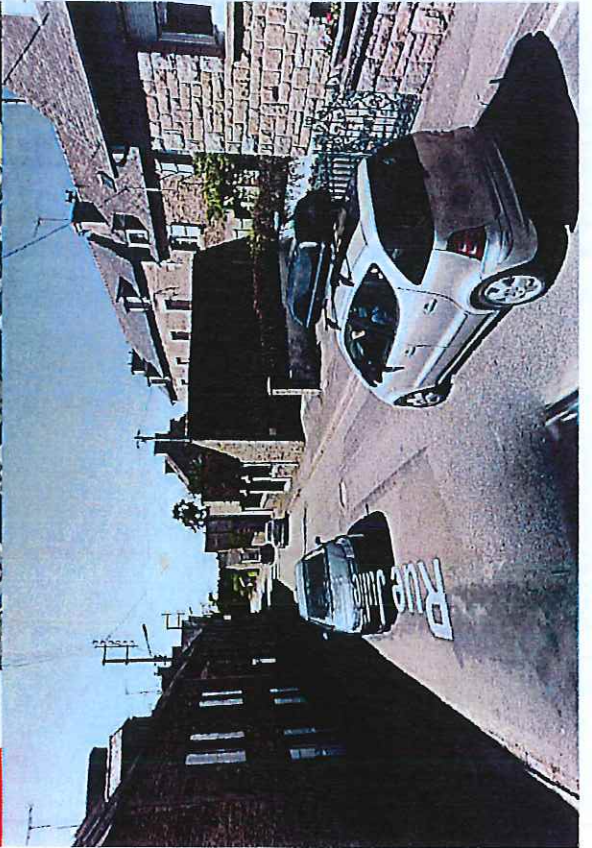
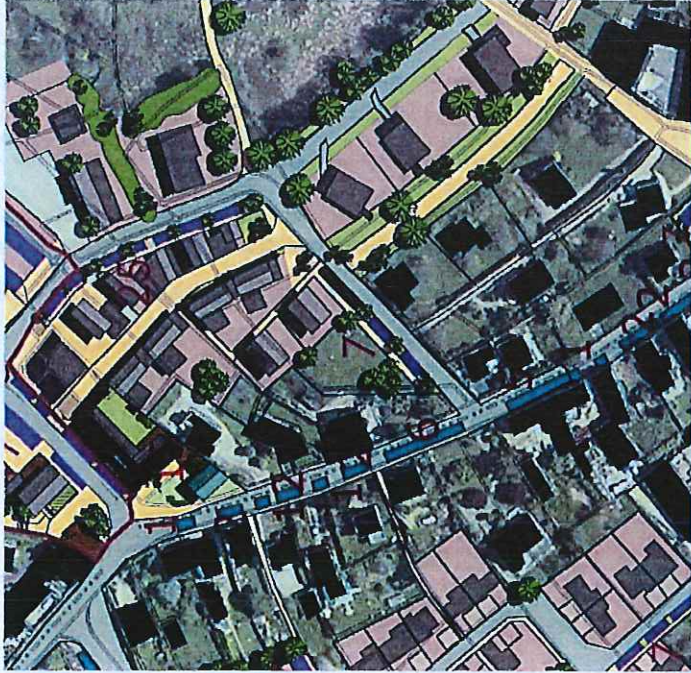


Stationnement aux abords de l'école privée





Stationnement rue Rioust des Villes Audrain  
Existant : 33 places

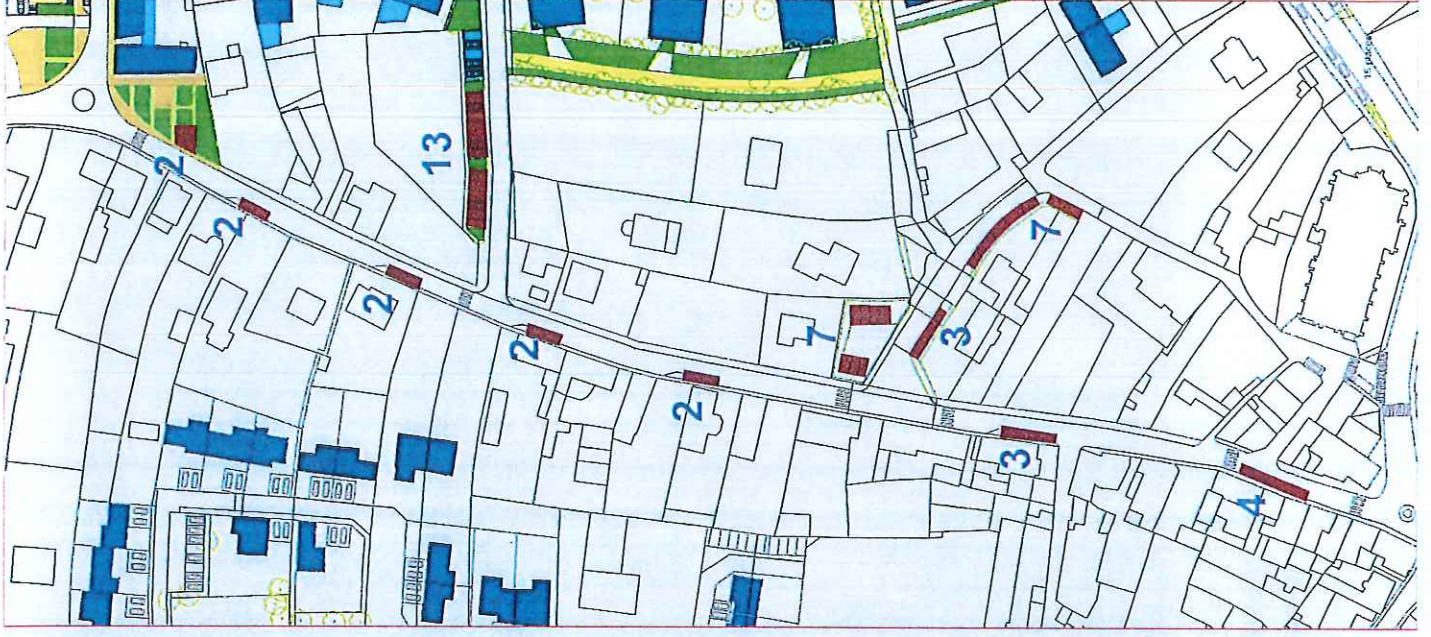


Projet :

Mise en deux fois  
deux voies

13 stationnements  
conservés

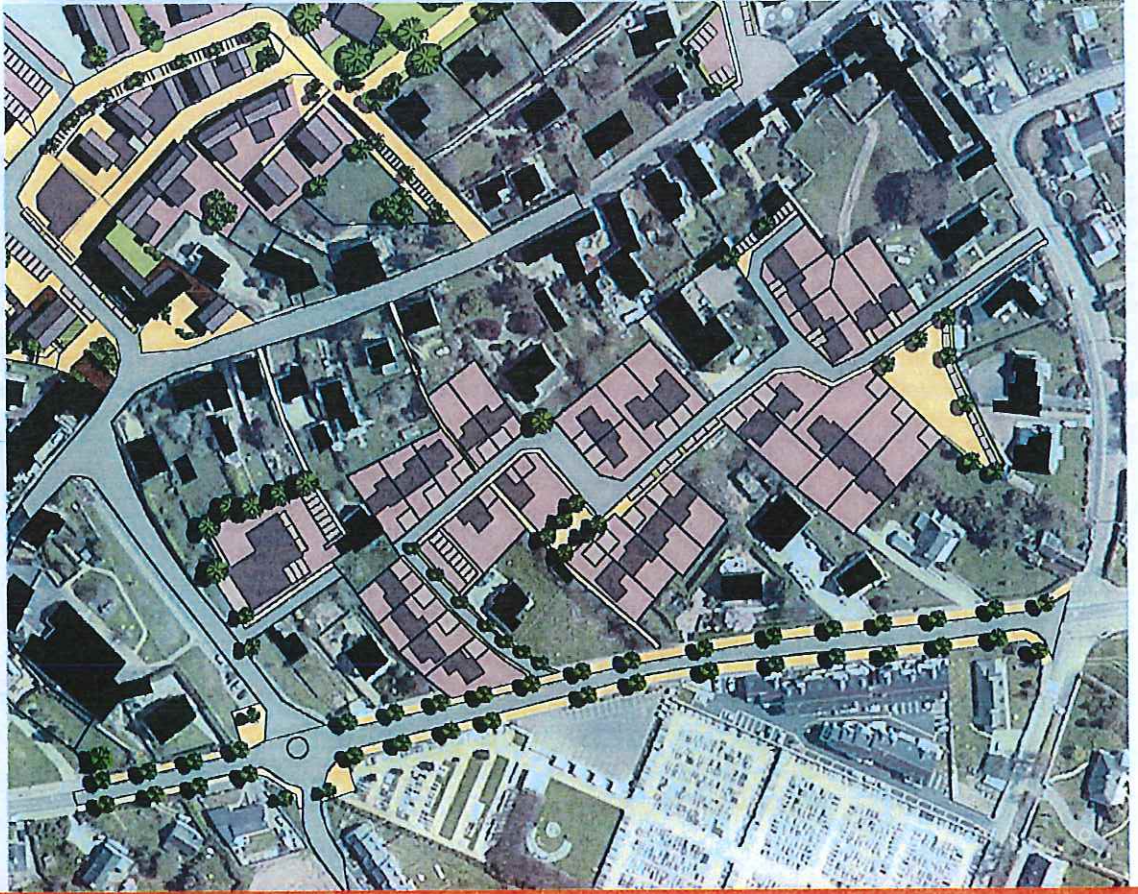
+ 32 places créées





## Scénarios urbains

### *Aménagement des cœurs d'îlot*



### **Programme :**

- 32 logements

- Densité de 22 lgts/ha







SANT-CAST LE GUILD

Plan projet n°1

Étude  
requalification-densification  
du centre bourg

échelle : 250ème

07.10.2016

URBÉA/COLLIN/ECR  
environnement/CERCIA

PLAN PROJET DE  
SECTEUR

PLACE DE LA MAIRIE

